

## **AŠ – HORNÍ PASEKY ČISTÍRNA ODPADNÍCH VOD**

### **JEDNOSTUPŇOVÁ DOKUMENTACE**

#### **D.1.9 TABULKA ŠACHET**

V Karlových Varech  
Zpracoval

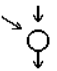
04/2024  
Ing. Martin Ondráček

TABULKA ŠACHET				Šachtové dílce							B&BC a.s.				
Poř.	Označení šachty	Kóta terénu	Umístění	Kóta poklopu	Kóta dna	Výška šachty	Vyrovňovací prstenec pro poklop šachty		Šachtový kónus zákrytová deska		Šachtová skruž		Stupadla	Šachtové dno uložení dna	
		[m n.m.]		[m n.m.]	[m n.m.]	[m]		ks		ks		ks			ks
1	RŠ01	677.00	vozovka h = 0.0 m	677.00	675.75	1.25	TBW-Q 600/80/120 TBW-Q 600/60/120	1 1	B&BC Deska zák.62,5-100/20	1	B&BC Skruž 100/25/12	1	ocel. s PE	B&BC Dno Excelent 100/50 pískový podklad těsnění pro DN 1000	1  2
	Celkem						TBW-Q 600/80/120 TBW-Q 600/60/120	1 1	B&BC Deska zák.62,5-100/20	1	B&BC Skruž 100/25/12	1		B&BC Dno Excelent 100/50 těsnění pro DN 1000	1 2




# TABULKA ŠACHTOVÝCH DEN

**B&BC a.s.**

Poř.	Označení šachty	Schémat. značka	Označení dna	Vývod		Hlavní přívod		1.vedlejší přívod		2.vedlejší přívod		Provedení žlabu	Provedení nástupnice	Stupadla Orientace
1	RŠ01		B&BC Dno Excelent 100/50	DN (mm)	376/300 Tř.240 S	DN (mm)	376/300 Tř.240 S	DN (mm)	160/151 SN 8	DN (mm)		beton	beton	ocel. s PE
			žlab: beton	Materiál	Keramo C	Materiál	Keramo C	Materiál	PVC-U Ultra Solid	Materiál		1/2 DN		
			nástupnice: beton	dh[mm]	0	Úhel β	180	Úhel β	90	Úhel β				
			kyneta: 1/2 DN	sklon [‰]	0.0	dh[mm]	10	dh[mm]	200	dh[mm]				
			stupadla: ocel. s PE			sklon [‰]	0.0	sklon [‰]	0.0	sklon [‰]				

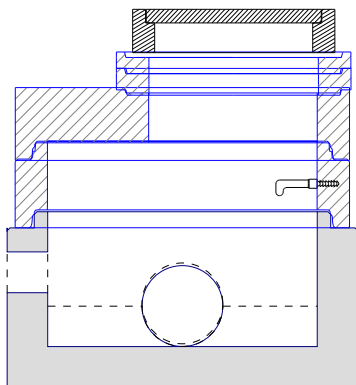


Pref. kanalizační šachty  	Název stavby-objektu	STRANA  2/4
	ČOV - HORNÍ PASEKY	
	Projektant ING. MARTIN ONDRÁČEK Jméno dat D.1.9 TABULKA ŠACHET	

# TABULKA SESTAV ŠACHET

B&BC a.s.

## Šachta č.1 RŠ01



B&BC Dno Excelent 100/50	1
B&BC Skruž 100/25/12	1
B&BC Deska zák.62,5-100/20	1
TBW-Q 600/80/120	1
TBW-Q 600/60/120	1
Europa7 D400 KDB81B	1
těsnění pro DN 1000	2
kóta dna	675.75 m
kóta terénu	677.00 m
rozdíl kót	1.25 m
převýšení nad terénem	0.00 m
výška šachty	1.25 m
stavební výška	1.40 m




# TABULKA ŠACHTOVÝCH POKLOPŮ

**B&BC a.s.**

Poř.	Označení šachty	Třída zatížení	Označení poklopu	Popis poklopu	Úprava kolem poklopu	Výška poklopu [mm]	Počet
1	RŠ01	D	Europa7 D400 KDB81B	víko GU D400 bez odvětrání, rám Begu	ohumusování a osetí	160	1
	Celkem	D	Europa7 D400 KDB81B	víko GU D400 bez odvětrání, rám Begu		160	1



Pref. kanalizační šachty  <b>SWECO</b>  Sustainable engineering and design (C) 1996-2021	Název stavby-objektu	STRANA
	ČOV - HORNÍ PASEKY	
	Projektant ING. MARTIN ONDRÁČEK	
	Jméno dat D.1.9 TABULKA ŠACHET	4/4